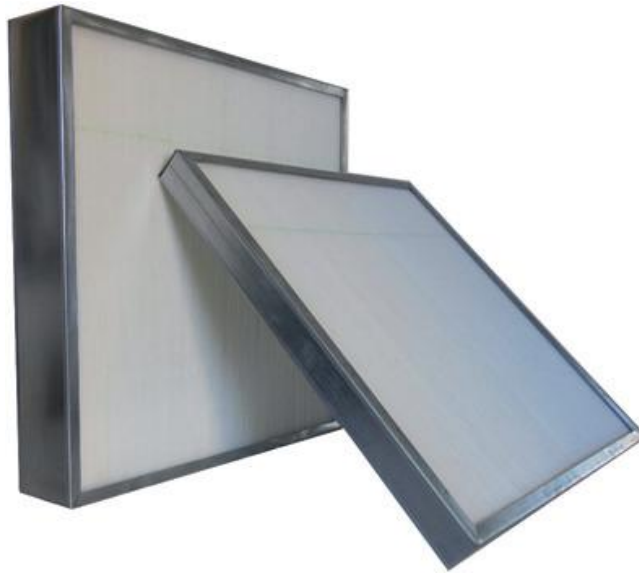


PANNELLI FILTRANTI MINIPIEGHE



I filtri a pannello sono generalmente utilizzati in sistemi di filtrazione in linea ed in macchine di trattamento dell'aria. Sono caratterizzati da una perdita di carico iniziale contenuta e da una superficie filtrante estesa. Sebbene la perdita di carico finale possa essere considerata di 450 Pa, per garantire un risparmio energetico significativo consigliamo di sostituire gli elementi al raggiungimento di 250-300 Pa.

Applicazioni

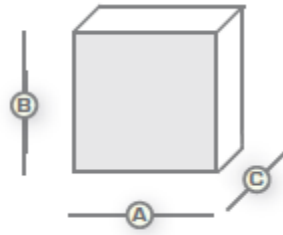
- Sistemi di filtrazione e ventilazione
- Contenitori filtranti in linea

Vantaggi

- Efficienza elevata con spessore ridotto
- Bassa perdita di carico

Caratteristiche

- Profondità = 48 e 98 mm
- Classi filtranti M6 - F7 - F9 (EN779:2012)
- Telaio in acciaio zincato
- Media filtrante in microfibre di vetro
- Guarnizione (a richiesta)
- Reti di protezione su due lati (a richiesta)
- Perdita di carico finale: 450 Pa
- Temperatura massima di lavoro: 70°C
- Umidità massima di lavoro: 100%



Classe Class	Larghezza Width "A"	Altezza Height "B"	Profondità Depth "C"	Area filtro Media surface	Portata aria Flow rate	P.c. iniziale Initial p.d.
EN779.2012	mm	mm	mm	m ²	Q=m ³ /h	Pa
M6	287	592	48	3,00	1250	90
M6	592	592	48	6,10	2500	90
M6	305	610	48	3,30	1350	90
M6	610	610	48	6,70	2700	90
F7	287	592	48	3,00	1250	115
F7	592	592	48	6,10	2500	115
F7	305	610	48	3,30	1350	115
F7	610	610	48	6,70	2700	115
F9	287	592	48	3,00	1250	160
F9	592	592	48	6,10	2500	160
F9	305	610	48	3,30	1350	160
F9	610	610	48	6,70	2700	160
M6	287	592	98	6,50	1700	90
M6	592	592	98	13,20	3400	90
M6	305	610	98	7,00	1800	90
M6	610	610	98	14,30	3600	90
F7	287	592	98	6,50	1700	115
F7	592	592	98	13,20	3400	115
F7	305	610	98	7,00	1800	115
F7	610	610	98	14,30	3600	115
F9	287	592	98	6,50	1700	160
F9	592	592	98	13,20	3400	160
F9	305	610	98	7,00	1800	160
F9	610	610	98	14,30	3600	160

Nota: Dimensioni non normalizzate sono disponibili a richiesta.