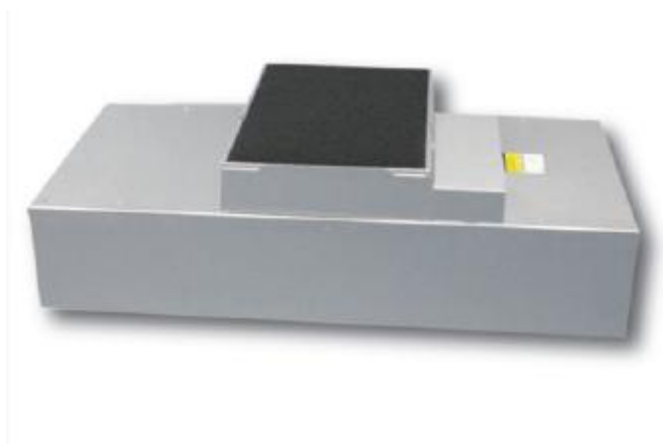


TERMINALI FILTRANTI AUTOVENTILATI



Il sistema è dotato di tradizionali ed efficienti motori AC con alimentazione monofase o trifase. Il controllo può essere di tipo manuale on/off (std), oppure a selettore con 5 velocità programmabili. Per ottenere un risparmio energetico sensibile, nel caso siano installate quantità superiori a 15÷20 pezzi, si consiglia l'installazione di moduli con motore EC, con collegamento a PC per gestione tramite schede a controllo elettronico.

Applicazioni

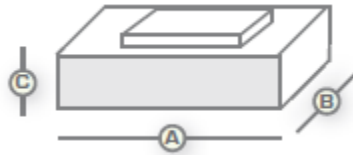
- Camere bianche e zone a contaminazione controllata

Vantaggi

- Unità monoblocco
- Semplice installazione
- Nessuna necessità di canali
- Composizioni modulari
- Realizzazioni mobili carrellate con cortine guida-flusso

Caratteristiche

- Costruzione in alluminio naturale
- Profondità 450 mm – 480 mm con prefiltro
- Rumorosità : 52÷56 dBA a 1 m
- Filtri assoluti HEPA (H14) oppure ULPA (U15) (EN1822-1)
- Sostituzione filtro dall'alto (std) o dal basso (RSC)
- Pressione statica disponibile 70÷100 Pa
- Temperatura massima di lavoro: 50°C
- Umidità massima di lavoro: 80%



Denominazione / Size		FF-U 22	FF-U24	FF-U44	
Portata aria / Airflow	m ³ /h	520	1.080	2.220	
Dimensioni effettive / Actual dimensions	A x B	mm	570 x 570	1170 x 570	1170 x 1170
Altezza s/ prefiltra / Height without prefilter	C	mm	450	450	450
Altezza c/ prefiltra / Height including prefilter	C	mm	480	480	480
Dati nominali motore con V=0,45 m/s @ 160 Pa / Nominal motor data 0.45 m/s @ 160 Pa					
230 / 1 / 50 Hz AC		0,16 kW	0,21 kW	0,32 kW	
400 / 3 / 50 Hz AC		0,66 kW	0,29 kW	0,54 kW	
230 / 1 / 50 Hz EC		0,11 kW	0,37 kW	0,37 kW	
Peso (filtro incluso) / Weight including filter	Kg	22	31	59	